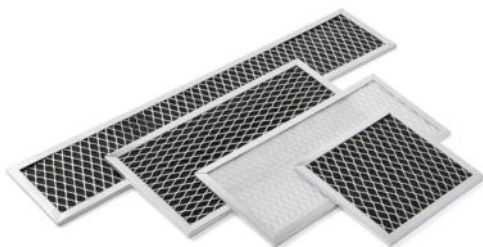


Bild



Anwendungen

- Klima-, Be- und Entlüftungsanlagen
- Verwendung als Vorfilter oder Sekundärfilter
- Geringer anfänglicher Druckabfall
- Hohe Staubspeicherkapazität
- Reduzierte Betriebskosten
- Waschbar für den mehrmaligen Gebrauch
- Optional mit Rahmen aus Edelstahl
- Weitere Abmessungen auf Anfrage

Filtercode

Filtertyp	PFFC	PF FLACH POLY GALV
Norm EN 779-2012	2	G2
Norm ISOCOARSE	2	COARSE>40
Filterrahmen	G	Blech verzinkt
Filtermedium	O	Polyurethan
Code	26	Code
Model	L	Direkt
Schutz	2	Beidseitig mit Gitter
Mass		0592-0592-008

Filterklasse und Effizienz

Filterklasse EN 779-2012

G2 **G3**

Filterklasse ISO 16890

>20% **>40%**

Effizienz EN 779-2012

50% **80%**

Effizienz ISO 16890

>20% **>40%**

Technische Daten

Temperaturbeständigkeit	70°C
Max. relative Feuchtigkeit	100%
Max. Druckverlust ISO 16890	200 Pa.
Filterstufe	1

Artikel	Grösse B x H x T	Filterklasse ISO 16890	Filterklasse EN 779-2012	Filterfläche m ²	Luftvolumen m ³ /h	Druckverlust Pa.	Gewicht kg
PFFC3GS12L2	0287-0287-008	COARSE >40%	G3	0,084	850	70	0.8
PFFC3GS12L2	0287-0592-008	COARSE >40%	G3	0,17	1700	70	1.3
PFFC3GS12L2	0490-0592-008	COARSE >40%	G3	0,29	2800	70	2.2
PFFC3GS12L2	0592-0592-008	COARSE >40%	G3	0,35	3400	70	2.5

Artikel	Grösse B x H x T	Filterklasse ISO 16890	Filterklasse EN 779-2012	Filterfläche m ²	Luftvolumen m ³ /h	Druckverlust Pa.	Gewicht kg
PFFC2GO26L2	0287-0287-008	COARSE >20%	G2	0,084	850	40	0.8
PFFC2GO26L2	0287-0592-008	COARSE >20%	G2	0,17	1700	40	1.3
PFFC2GO26L2	0490-0592-008	COARSE >20%	G2	0,29	2800	40	2.2
PFFC2GO26L2	0592-0592-008	COARSE >20%	G2	0,35	3400	40	2.5