

Beschreibung

Die Separator des Typs JK-PS sind für die Abscheidung von Feststoffen aus der Trägerluft in Über- oder Unterdrucksystemen. Die Konstruktion des Abscheiders gewährleistet einen geringen Druckverlust und eine reibungslose Materialabscheidung, so dass der Separator direkt an andere Geräte, wie z. B. Kompressoren und Behälter, angeschlossen werden kann. Der Separator ist in der Lage, Partikel mit einer Grösse von mehr als 3 mm abzuscheiden, wobei die maximale Grösse der Partikel durch die Rotorkammer bestimmt wird. Die Rotorblätter sind mit Vulkolan-Gummilamellen ausgestattet, um eine Abdichtung zwischen Rotor und Rotorgehäuse.

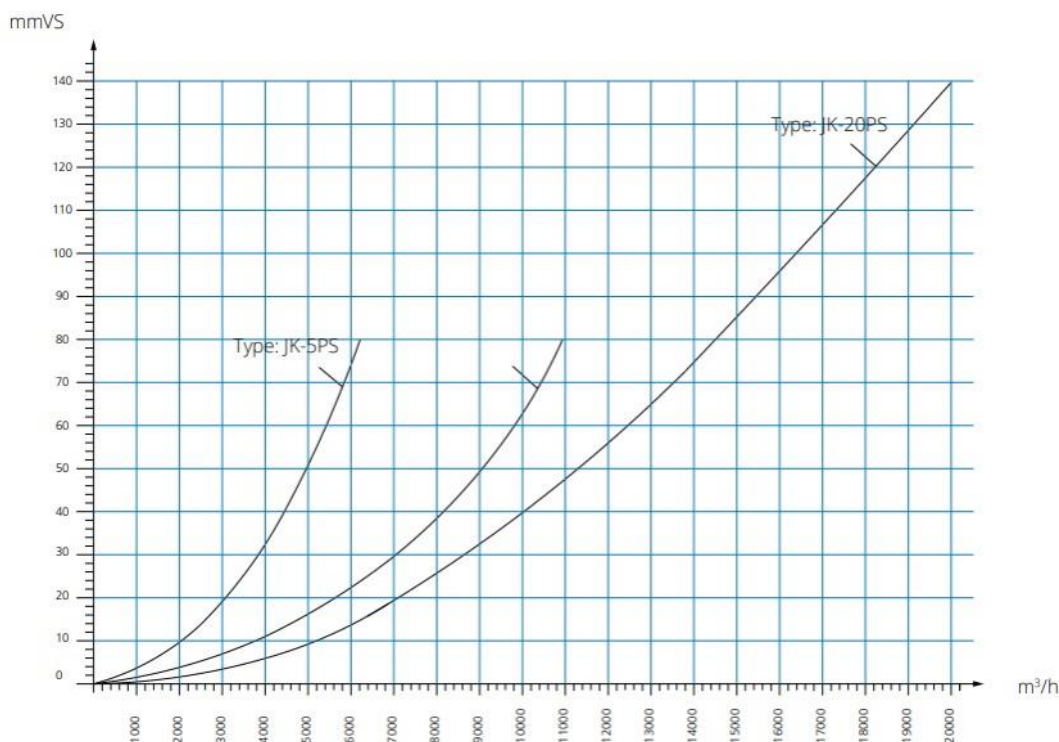
Betriebstemperatur max. +60°C und min. -10°C

Rotor-Drehzahl = 18 min⁻¹

Die angegebenen Kapazitäten sind aus Versuchen mit gemischtem Karton, Papier und Wellkarton mit einem Gewicht von 40 kg/m³.



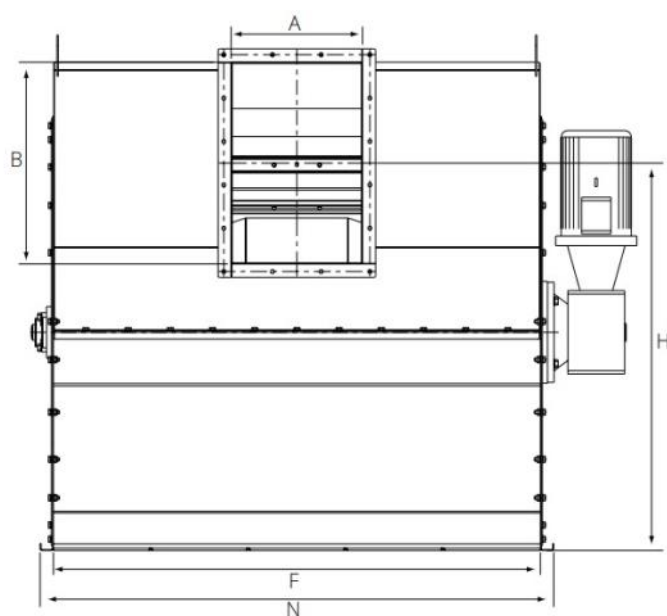
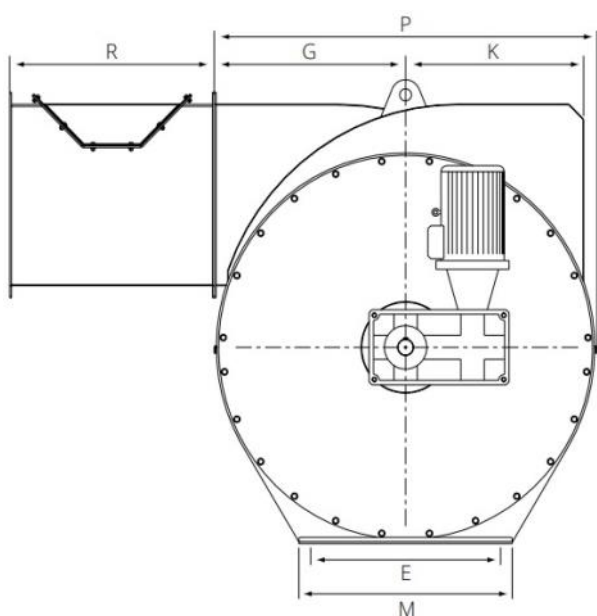
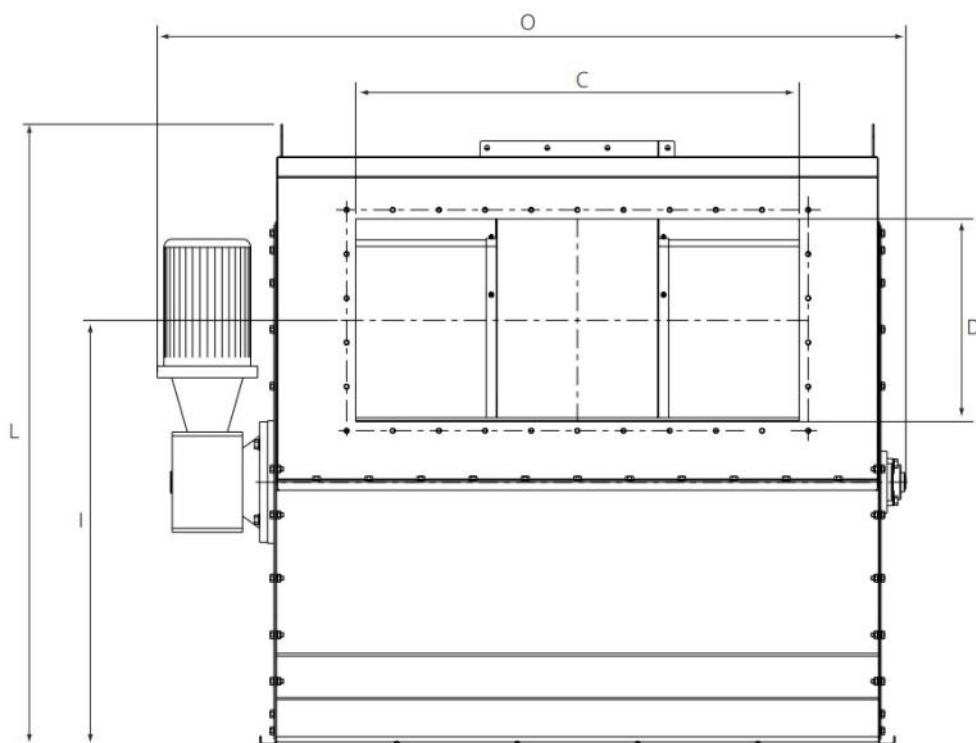
Typ	A [mm]	B [mm]	C [mm]	D [mm]	da [mm]	du [mm]	E [mm]
JK-5PS	5000	700	16	800	1.5	3.35	242
JK-10PS	10000	1200	16	800	2.2	4.55	410
JK-20PS	20000	2500	17	650	4.0	8.40	814



Die Druckverlustkurven hängen von der Luftmenge

Abmessungen

Typ	A [mm]	B [mm]	C [mm]	D [mm]	E [mm]	F [mm]	EG [mm]	H [mm]	I [mm]	K [mm]	L [mm]	M [mm]	N [mm]	O [mm]	P [mm]	RP [mm]
JK-5PS	220	320	600	300	500	750	351	665	630	311	875	586	836	1072	712	500
JK-10PS	220	600	750	400	500	1000	457	814	809	411	1120	580	1082	1372	914	600
JK-20PS	400	600	1100	500	650	1500	655	1162	1057	609	1544	730	1582	1884	1310	700



Die Massangaben für die Längen sind in der obenstehenden Tabelle aufgeführt.

